

売土地

1.売地
2.借地権譲渡

商号：株式会社 link.corp.

所在地：松山市西石井6丁目5-35
Tel,fax：TEL (089)909-4591 fax(089)910-4592



担当 **越智**

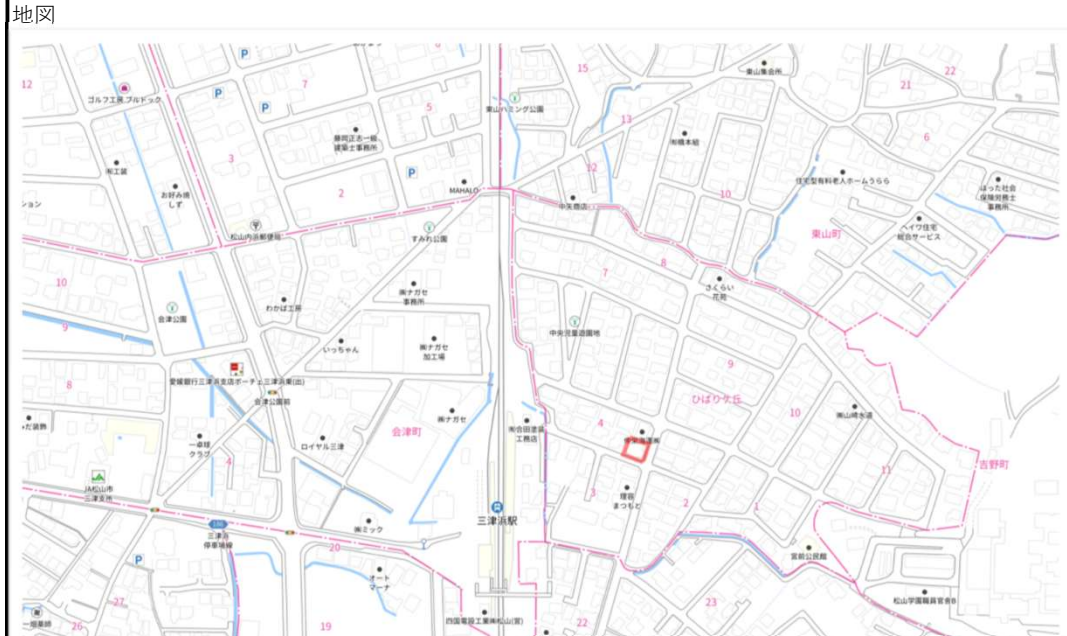
免許番号愛媛県知事(1)第5713号
公益社団法人 全日本不動産協会

価格 **17,200,000** 単価 **222,972** 円/坪

■個人情報の利用目的及び第三者提供など個人情報の取り扱いに関して
売主の同意を得て登録する

建築条件なし

所在地 **松山市ひばりヶ丘3757-51**

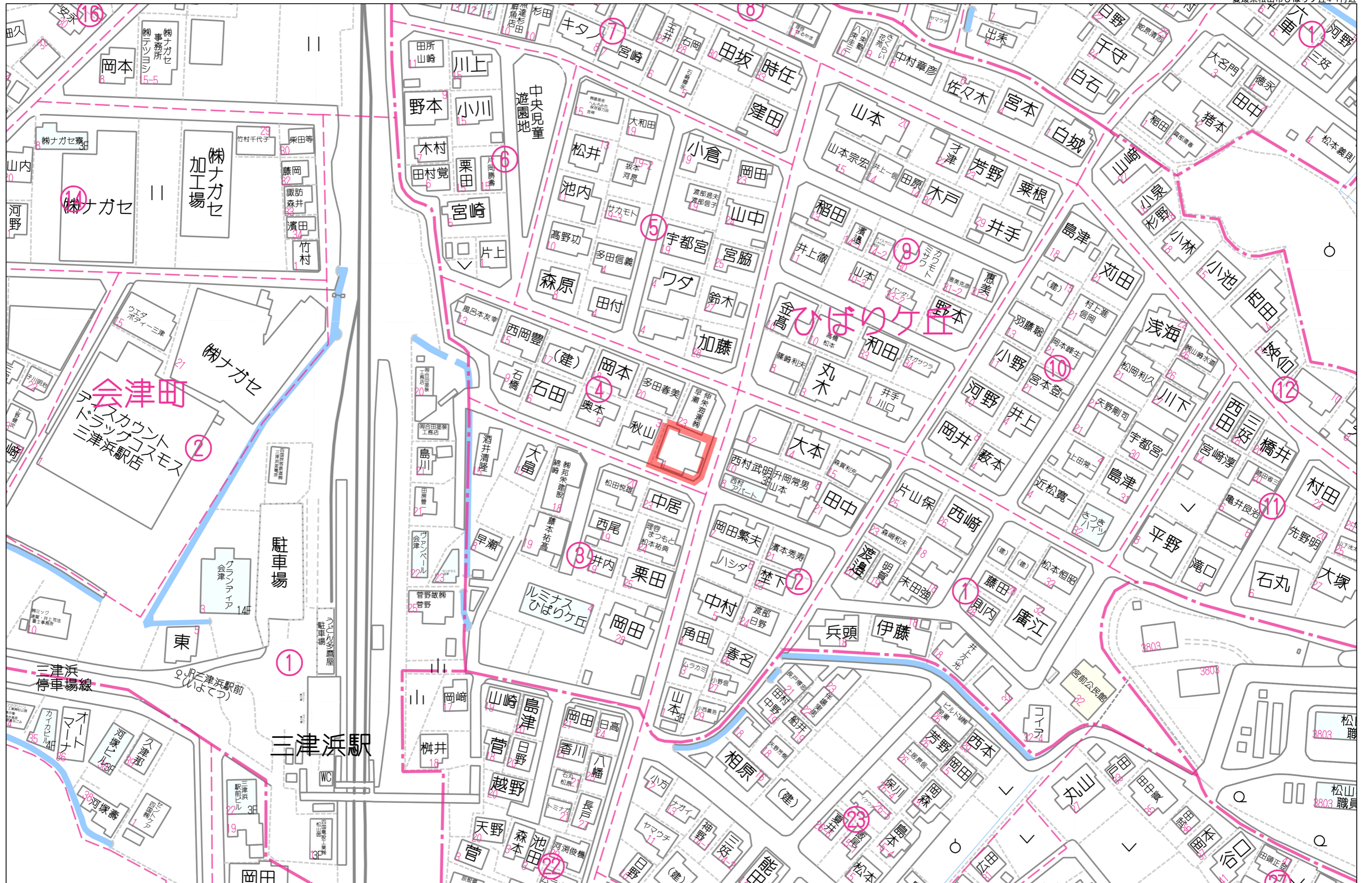


土地面積	公募 255.04 m ² 約77.14 坪	実測 m ² 坪	うち私道部分 m ² 坪
交通	JR三津浜駅前 予讃線		バス停より徒歩 約4(分) 駅より徒歩 約4(分) より m
販売総区画数	1 区画	販売区画数	1区画 (2区画以上必須)
土地権利	●.所有権 2.旧法地上権 3.旧法賃借権 4.普通地上権 5.定期地上権 6.普通賃借権 7.定期賃借権 借地権1カ月の賃料 円 借地期間 (転賃の場合は借地期間) 保証金 万円(定期地主権・定期賃借権の場合は必須) 権利金 万円 (定期地上権・定期賃借権の場合は必須)		
地目	●.宅地 2.田 3.畑 4.山林 5.雑種地 6.その他()		
都市計画	●.市街化区域 2.市街化調整区域 3.未線引・非線引区域 4.都市計画区域 5.準都市計画区域		
用途地域	1.一低住専 2.二低住専 3.一中高住専 4.二中高住専 ●.一住住居 6.二住住居 7.準住居 8.近隣商業 9.商業 10.準工 11.工業 12.工専		
建蔽率	60 %	容積率	200 %
最適用途	●.住宅用地 2.マンション用地 3.ビル用地 4.店舗用地 5.工場用地 6.配送センター 7.営業所 8.保養所 9.事務所用地 10.別荘用地 11.倉庫用地 12.資材置場用地 13.家庭菜園用地 14.アパート用地 15.社宅・社員寮 16.病院・診療所 17.畑・農地 18.事業用地 19.駐車場用地		
法令上の制限	1.防火地域 2.準防火地域 3.都市計画公園 4.風致地区 5.地区計画区域 6.埋蔵文化財包蔵地 7.宅造成規制区域 ●.その他(法22条地域) [対象となる場合は必須]		
国土法届	1.要 2.確認済 [対象となる場合は必須]	地勢	●.平坦 2.高台 3.低地 4.ひな段 5.傾斜地 6.その他
接道状況	1.一方 ●.角地 3.三方 4.四方 5.二方(除角地)		
接道 (主な2方向)	方向	1.北 2.北東 ●.東 4.南東 5.南 6.南西 7.西 8.北西	舗装 ●.有 2.無
	幅員	約6 m 種別 ●.公道 2.私道	位置指定 1.有 2.無
接道 (主な2方向)	方向	1.北 2.北東 3.東 4.南東 ●.南 6.南西 7.西 8.北西	舗装 ●.有 2.無
	幅員	約4 m 種別 ●.公道 2.私道	位置指定 1.有 2.無
現状	1.更地 ●.上物有	引渡 1.即時 ●.相談 3.指定あり()	
設備	●.上水道 ●.下水道 3.電気 4.都市ガス ●.プロパンガス 6.浄化槽 7.側溝 8.汲取		

取引状況の 補足	・狭隘道路申請買主様負担(南東側道路幅員約3.95m)
	・現状建物がある為雨水・汚水柵不明(柵の設置は買主様負担) ・アスベスト検査済み(含有なし)
備考	・景観法・水防法・航空法に該当

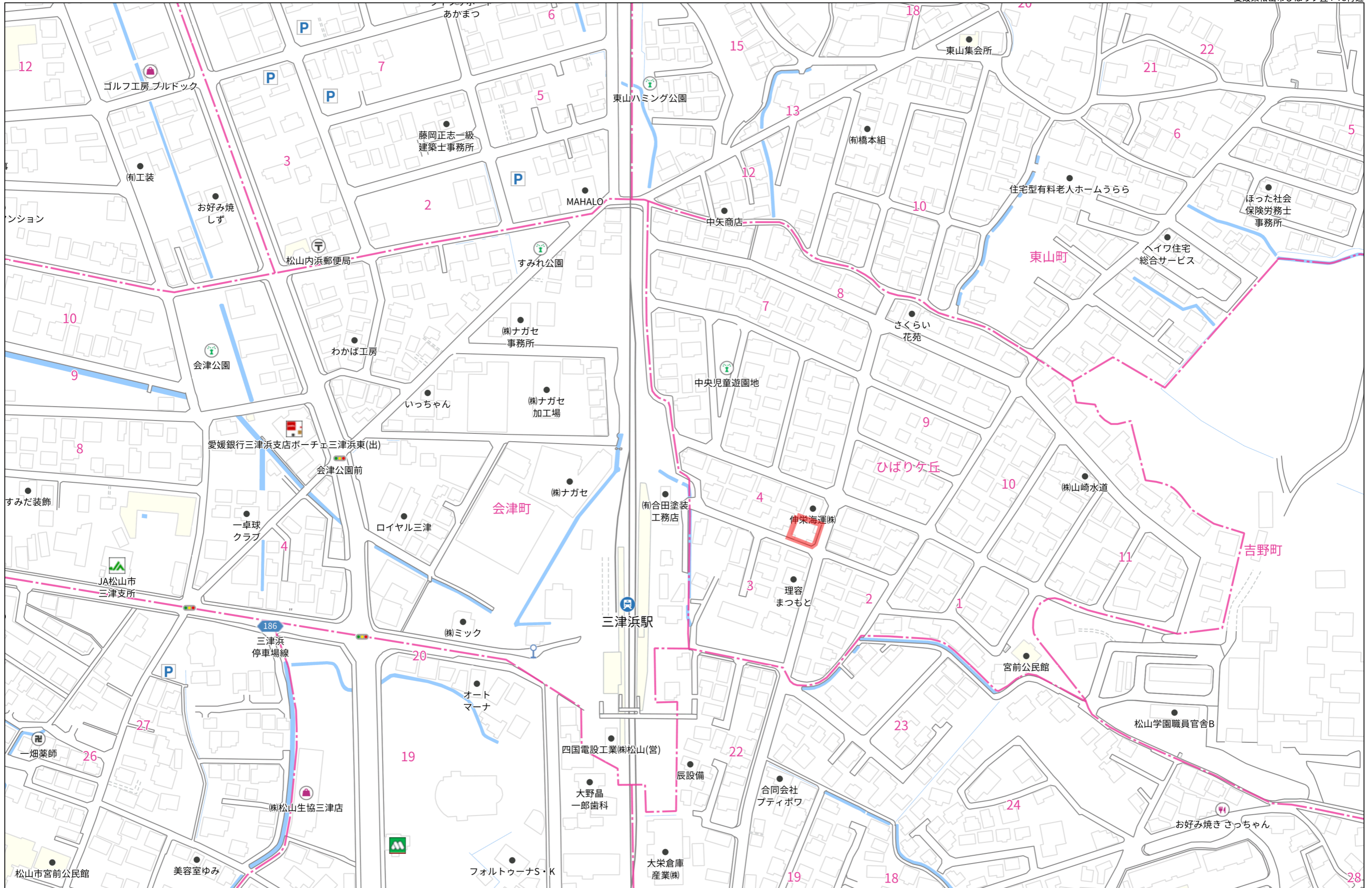
条件等	1.建築条件付 2.更地渡し 3.現況渡し ●.相談	開発許可番号
施設負担金	価格の他に要する費用	1.有() ●.無()
工事完了予定	令和 年 月	(2区画以上必須)
取引形態	1.売主 2.代理 3.専属専任媒介 4.専任媒介 ●.一般媒介 6.媒介 ※アットホーム以外公開可 みどり 小学校 三津浜 中学校 一般公開を希望しない	
報酬形態	●.分かれ 2.なし 3.3%+6万 4.2% 5. 円 6. % + 円	

媒介契約日 令和 7年 3月 23日 ●有効期限は媒介契約日より3か月間(公開は登録より80日間)太枠の枠内は必ずご記入ください。未記入の場合は登録できません。 ※印の欄は記入しないでください。



60m

1:1153



140m

1:2152

112437

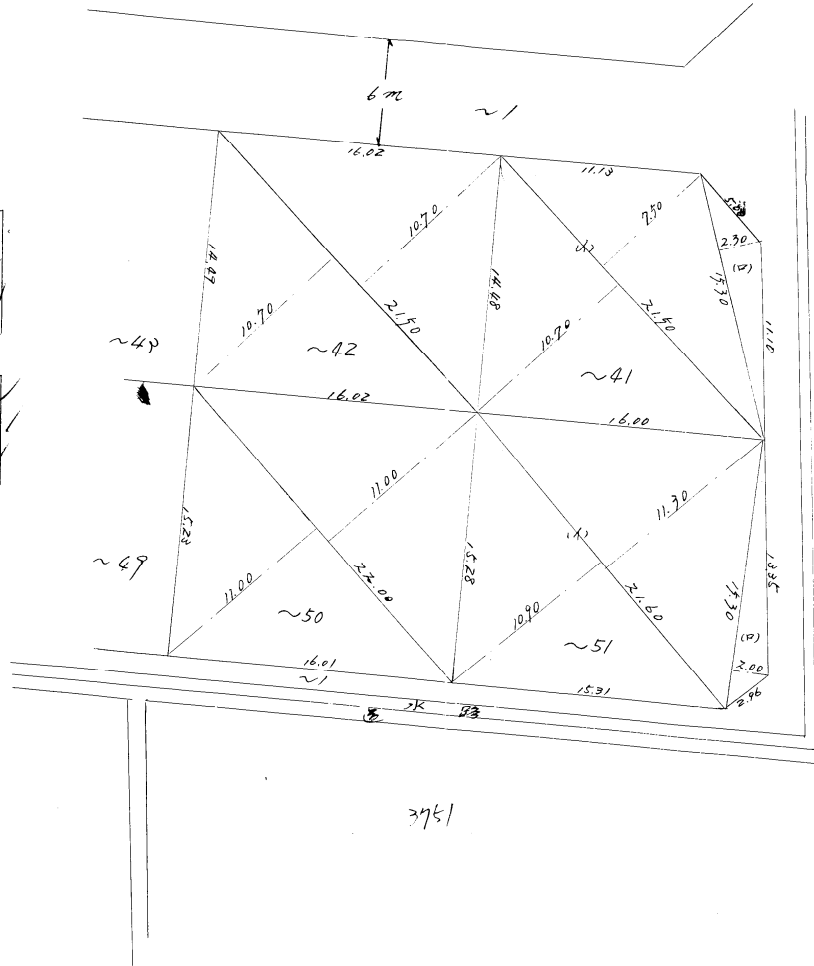
前 3757. 新 3757-1 ~ 55

地積測量図



地番	13757 2 41~42, 50~51
土地の所在	松山市 中須賀町字九郎

ひばりヶ丘



~42
 $21.50 \times (10.70 + 10.70) = 460.10$
 = 除 230.05
 $0.3025 \times 230.05 = 69.590$ 坪

~50
 $22.00 \times (11.00 + 11.00) = 484.00$
 = 除 242.00坪
 $0.3025 \times 242.00 = 73.205$ 坪

~41
 $(1) 21.50 \times (7.50 + 10.70) = 391.30$
 $(2) 15.30 \times 2.30 = 35.19$
 計 426.49
 = 除 213.245坪
 $0.3025 \times 213.245 = 64.506$ 坪

~51
 $(1) 21.60 \times (11.30 + 10.90) = 479.52$
 $(2) 15.30 \times 2.00 = 30.60$
 計 510.12
 = 除 255.06坪
 $0.3025 \times 255.06 = 77.155$ 坪

昭和40年9月26日
 作成年月日

作成者

松山市役所建築課
 技師 矢野昌平



申請人

宇都宮孝



縮尺 1/300 M

特選033 40.8 2.000 B4

5.40.9.7

112440 前 3757 後新 3757-1 ~ 55

土地の所在 松山市 ~~平須賀町~~ 九平
 地積 ~~測量~~ 図 9/9

地番 ~1 3757-1 ~ 3757-55
 土地の所在 松山市 ~~平須賀町~~ 九平

ひばりヶ丘



昭和 40 年 9 月 26 日
 作成 年 月 日

作成者

松山市役所 建築課
 技師 矢野 昌平



申請人

宇都宮 孝



縮尺 1/500 特選038 40.8 2,000 B4

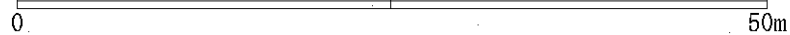
S. 40. 9. 7

道路台帳平面図



2.1 この図面は航空写真を図化したものであり、記載されている道路幅員は実測したものではありません。
 2.2 「道路台帳の記載事項については、特別の証拠力が与えられていない。したがって、記載事項に関し争いが起こったときには、これに反する立証事項を提出することができない。」(道路法解説 道路法令研究所会編著から引用)
 3. この道路台帳平面図は、道路中心線や建築後退線を決定する資料にはなりません。

1:500



この図面は、令和6年4月現在の道路台帳平面図の写しであることを証明する。

出力年月日:令和7年3月24日

松山市長 野志 克仁
 (都市生活サービス課扱い)



三津〇

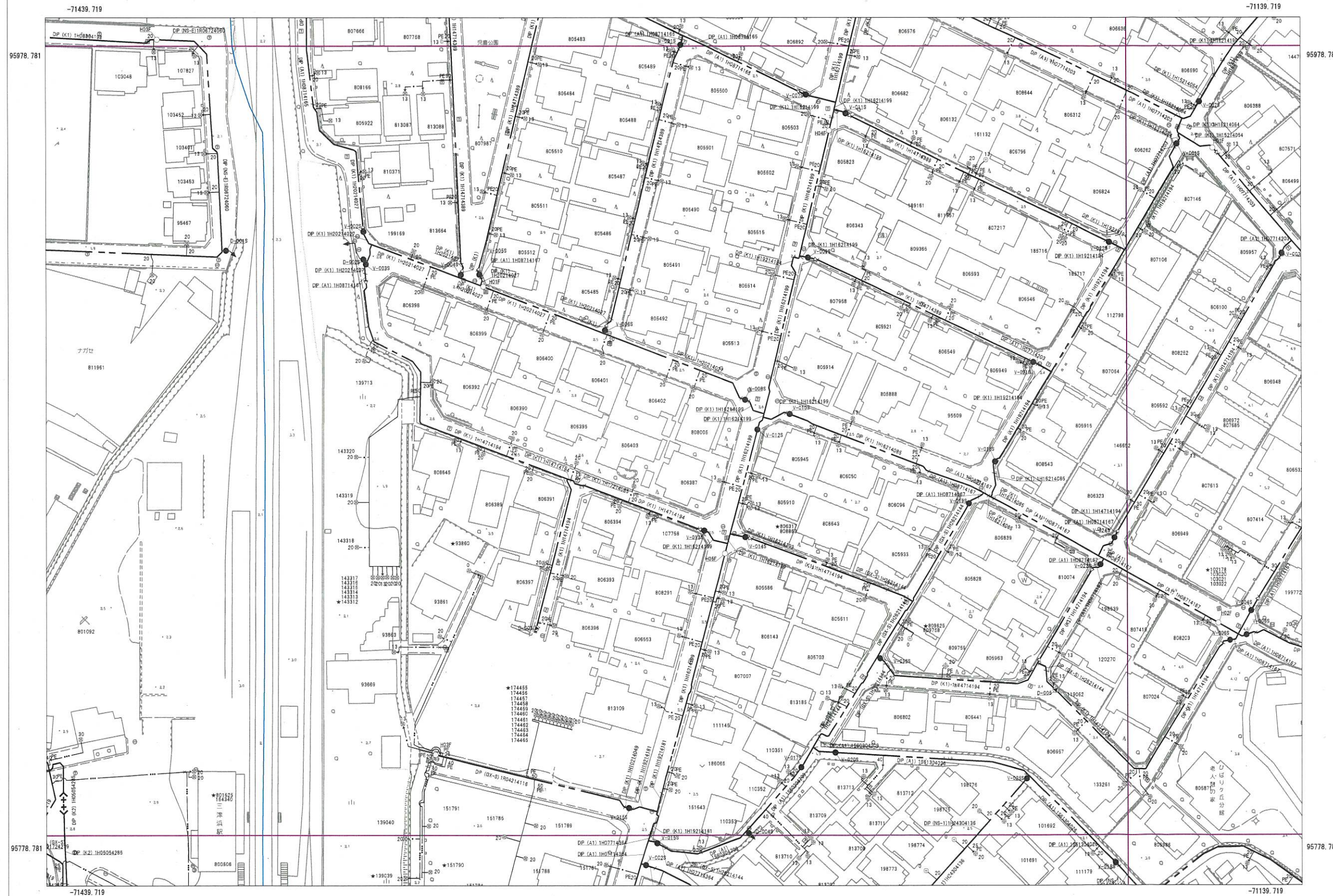
ひばりヶ丘

松山市上水道管理図

168-24

参考図

※調整区、町名は図郭中心部を表示しています。



168-18	168-19	168-20
168-23	168-24	168-25
186-03	186-04	186-05

管口径記号表

口径	記号
φ 20	—
φ 25	—
φ 30	—
φ 40	—
φ 50	—
φ 65	—
φ 75	—
φ 100	—
φ 125	+
φ 150	—
φ 200	—
φ 250	(-)
φ 300	(+)
φ 350	(-)
φ 400	(++)
φ 450	(---)
φ 500	(+++)
φ 600	(○)
φ 700	(○○)
φ 800	(○○○)
φ 900	(X)
φ 1000	(XX)
φ 1100	(XXX)
φ 1200	(XXX)
φ 1350	(1350)
φ 1500	(1500)

弁栓類記号その他表

名称	記号
仕切弁(締切)	●(●)
単口消火栓	○
双口消火栓	◎
空気弁付消火栓	⊙
消火栓付空気弁	⊕
排水栓	■
単口空気弁	△
双口空気弁	⊠
排水設備	▶
水圧監視所	△
水圧調整弁	M
口径区分	→
更生工事	→
補強工事	→
水管橋	□
籍管路	□

管路・弁色分け表

管路・弁種類	記号
導水	●
送水	●
配水	●
工水	●

松山市公営企業局

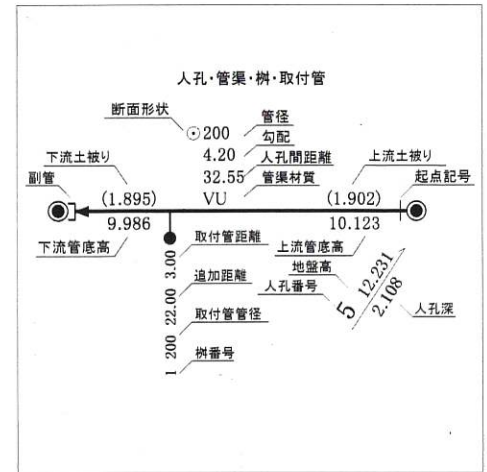
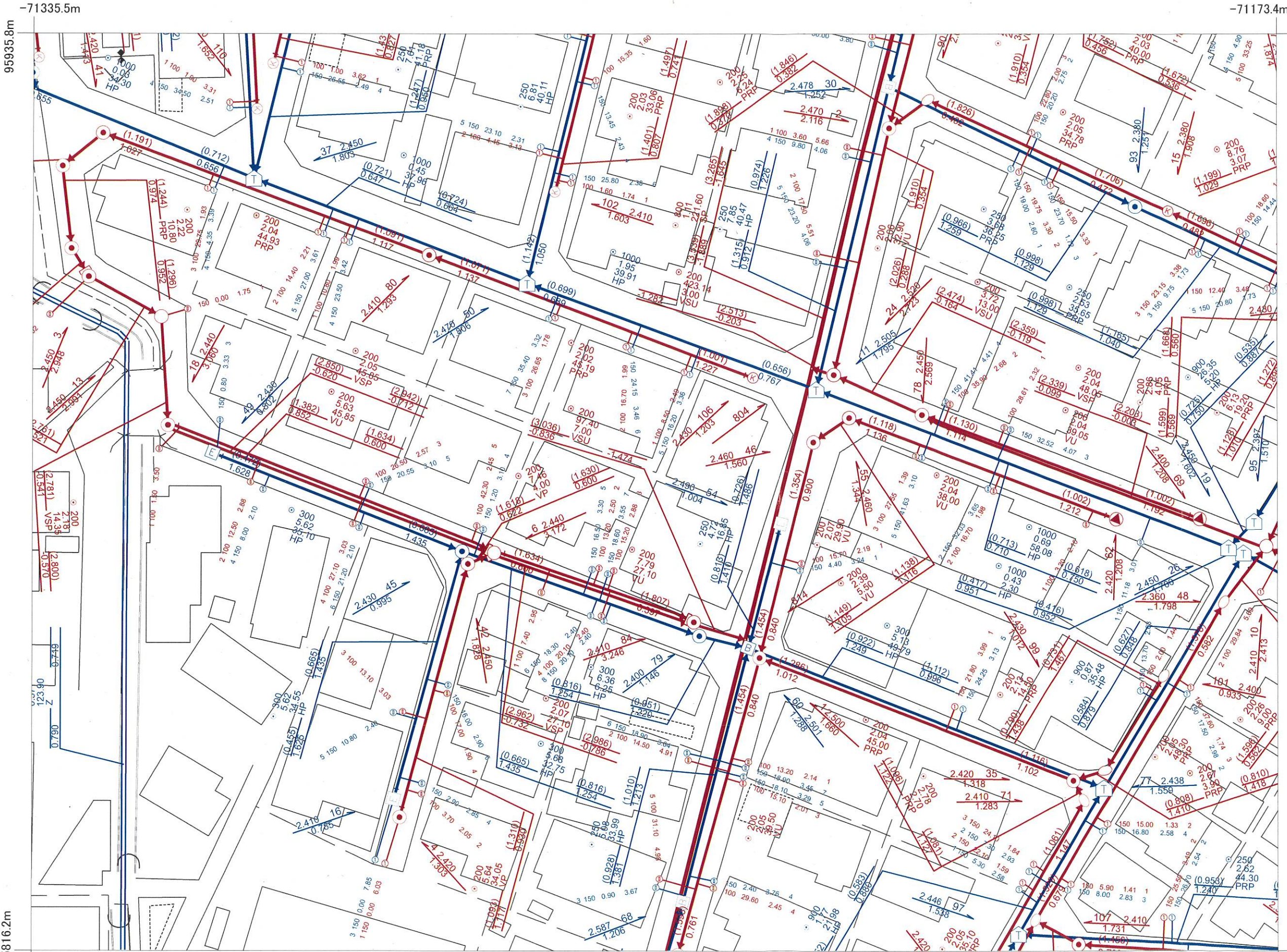
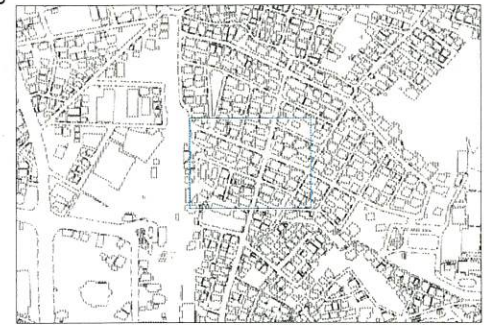
・この図面を工事及び設計の資料として利用される場合は、現場確認をお願いします。
 ・この管理図の情報により、利用者又は第三者に不利益や損害が生じたとしても、松山市公営企業局は一切の責任を負いません。
 ・この管理図に記載の給水装置は位置の概要を示すものであり、詳細な位置や土地の境界線を示すものではありません。

ひばりヶ丘 吉野町 会津町 古三津三丁目 古三津二丁目 東山町

松山市公共下水道台帳



中心図郭番号：073117



〈凡例〉

排除方式	人孔
■ 汚水	▲ 0号マンホール
■ 雨水	● 1号マンホール
管渠機能	○ 2号マンホール
— 幹線管渠	◎ 3号マンホール
— 枝線管渠	⊙ 4号マンホール
— 開渠	□ 5号マンホール
--- 暗渠	A A型マンホール
→ 圧送管	B B型マンホール
≡ 伏せ越し	C C型マンホール
樹	D D型マンホール
① 1号樹	E E型マンホール
② 2号樹	○ 楕円マンホール
③ 3号樹	Y Y型マンホール
④ 小径塩ビ管内径20cm	⊠ 特種1マンホール
⑤ 小径塩ビ管内径30cm	⊡ 特種蓋2マンホール
3 栓止樹	⊢ 特種蓋3マンホール
	Ⓚ 小型コンクリート
	Ⓡ 小型レジソ

-71335.5m

-71173.4m

-71335.5m

-71173.4m











